

タイ輸出の取り組みについて

株式会社福岡ソリク

会社概要

鳥栖に本社を構え、各地に物流拠点を持ちつつ、販売を行う子会社も存在

会社名	株式会社福岡ソリク
代表取締役社長	園田 壽俊
設立	1992年4月13日
資本金	6,750千円
本社所在地	佐賀県鳥栖市姫方町1660番地
従業員数	353名（2023年1月末）
拠点所在地	佐賀、鹿児島、岡山、兵庫、沖縄
事業概要	農作物に特化した①運送、②保管、 ③青果調達・販売、④カミサリーの一貫物流



タイ農作物流通
(マンゴー、オクラ
アスパラ)



輸入食材
流通・販売



株式会社彩喜

外食向け
野菜流通



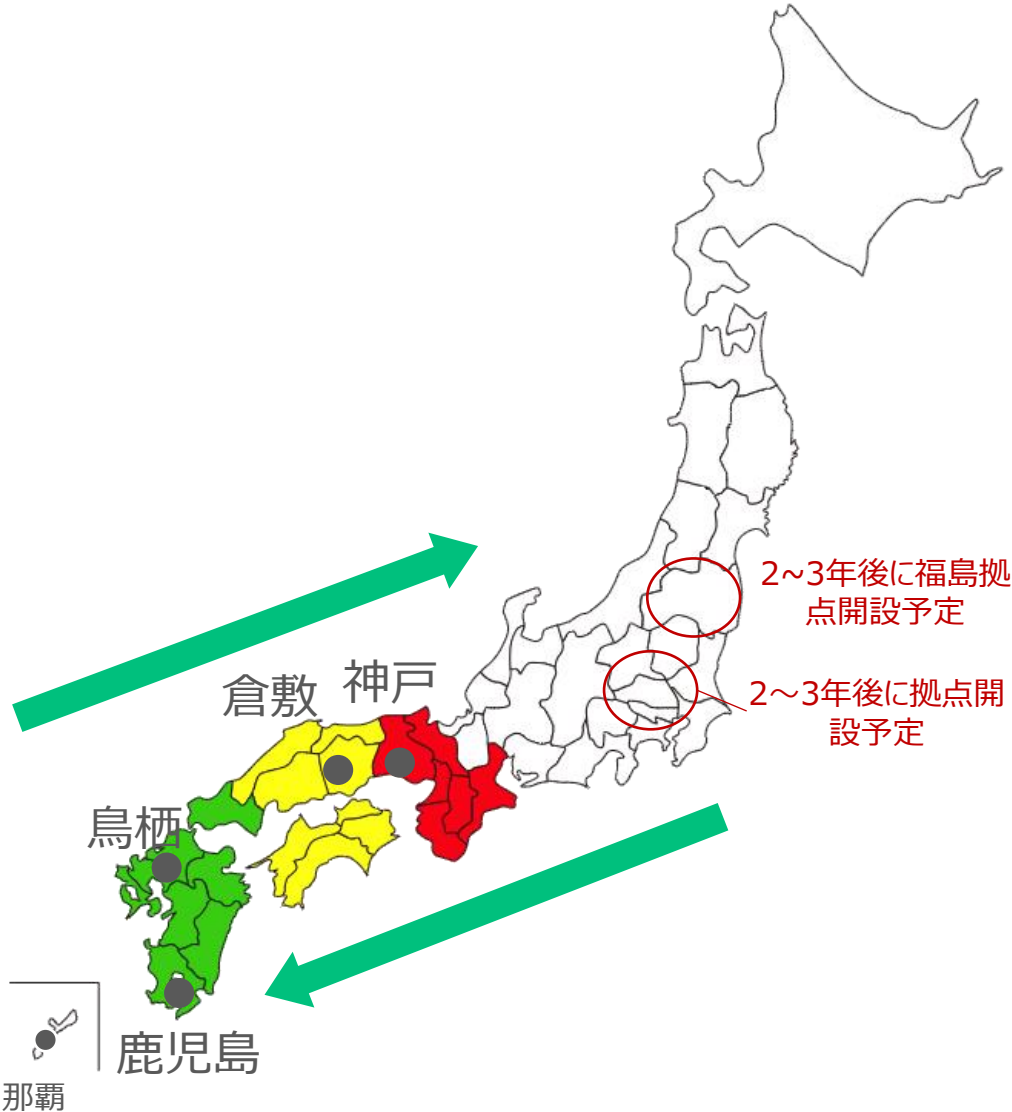
鳥栖本社外観



パックセンター(鳥栖)外観

拠点と配送網

鳥栖本社を含む西日本の各地の拠点を活用して、効率的な輸送を実施。
西日本エリアで集約された農作物を東日本エリアにも配送



- 各拠点到集約、拠点到間輸送到された商品を方面別に面の配送を展開

各拠点到から市場翌日販売の配送体制確立
(例:3/14集荷、3/15市場販売)

(鳥栖本社拠点到)

九州・山口・広島一部・(中部・関東)

(倉敷岡山拠点到)

広島・岡山・島根・鳥取・四国

(神戸関西拠点到)

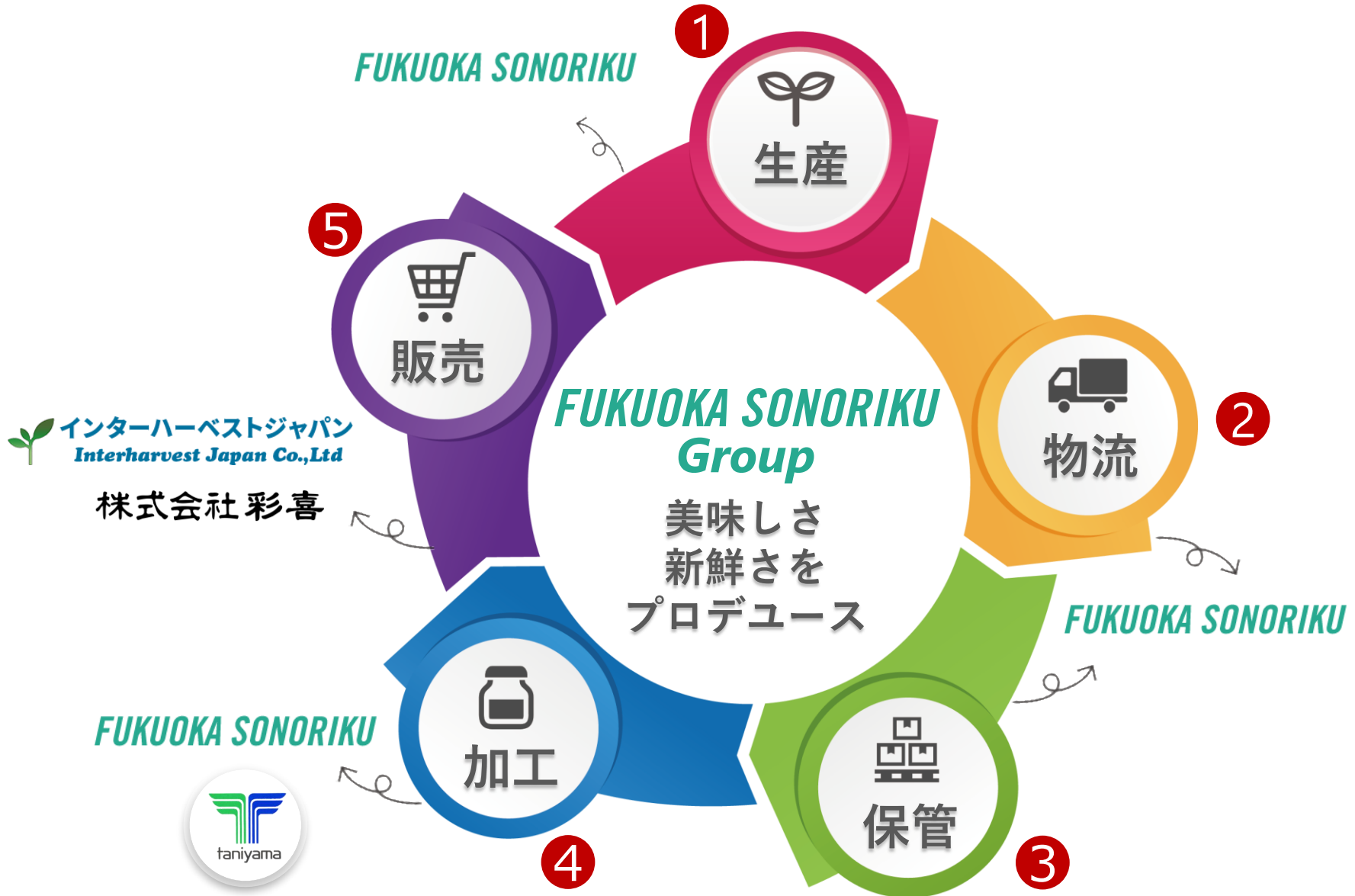
大阪・兵庫・京都・奈良・滋賀・和歌山

(鹿児島拠点到)

鹿児島県内からの集約拠点到、全国発送

福岡ソノリクグループの事業領域

物流事業を中核に添えつつ、派生事業にも拡大し、グループ全体で生産から販売までをカバーしている



Taniyama Siam Co.,Ltd.

Main products	Fresh Asparagus	250t
	Fresh Okra	800t
	Mango	110t
	Baby Corn	140t
	Frozen Okra	300t
Number of Employees	Regular employees	84
	Non-regular employees	213
Sales Destination	Japan	82%
	Korea	3%
	Hongkong	2%
	Thailand	13%



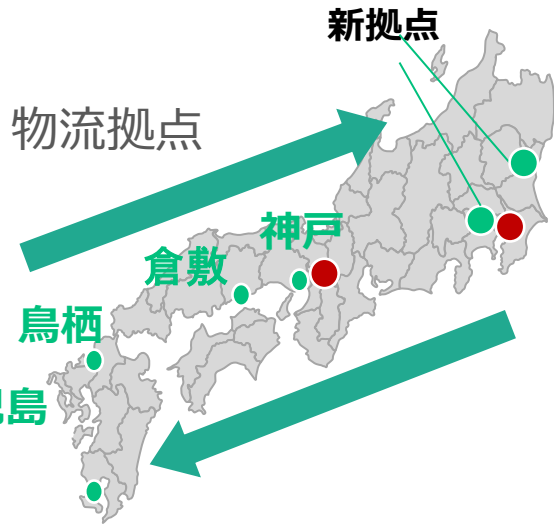
福岡ソノリクグループの輸出事業

FUKUOKA SONORIKU Group

国内物流ネットワーク

輸出

東南アジア販路



福岡ソノリクグループ
インターハーベストジャパン
Interharvest Japan Co.,Ltd



香港

現地大手量販

c!ty'super

タイ

現地加工・販売子会社



福岡ソノリクグループ
タニヤマサイアム

Tops
market



MaxValu



makro



長期保管技術



その他東南アジア
シンガポール、マレーシア、台湾等

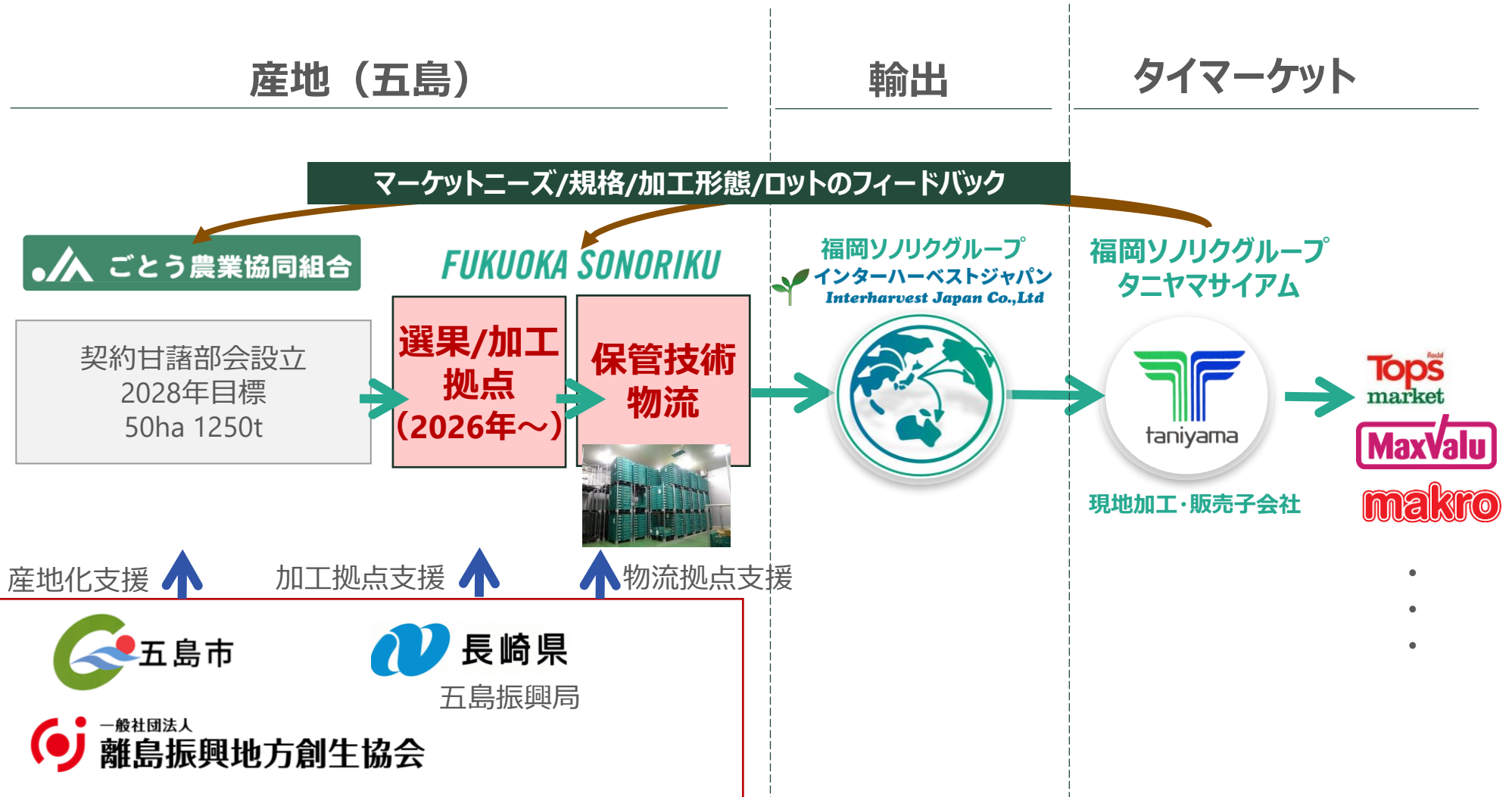
品目別の輸出実績

- 紅はるか
 - 安納芋
 - 干し芋
 - 有機安納芋
 - 有機紅はるか
 - 有機シルクスイート

 - スナップえんどう
 - そら豆
 - 南瓜

 - 有機葉にんにく
 - 有機ほうれん草
 - 有機らっきょう
- 有機 椎茸
 - 有機いんげん
 - 有機かぼちゃ
 - 有機キャベツ
 - 有機ごぼう
 - 有機菜花
 - 有機枝豆
 - 有機紫芋
 - 有機小松菜
 - 有機深ネギ
 - 有機人参
 - 有機大根
 - 有機白菜
 - 有機里芋

長崎県五島市との輸出事業における取り組み



タイの日本食店舗の拡大

○タイ国内の日本食レストラン5000店舗突破。（参考 東京8000店舗、日本5万店舗）

表. 業種別店舗数まとめ(単位:店舗、増減率=%)

業種	2020	2021	2022			
			新規	減少	合計	増減率
寿司	1,038	1,196	448	213	1,431	19.6
日本食	1,015	1,071	263	61	1,273	18.9
ラーメン	420	459	185	33	611	33.1
すき/しゃぶ	336	332	75	21	386	16.3
居酒屋	285	275	105	11	369	34.2
焼肉	268	264	96	19	341	29.2
喫茶	205	227	85	34	278	22.5
丼専門	146	152	31	16	167	9.9
カレー/オムライス	91	106	50	15	141	33.0
洋食	101	114	22	7	129	13.2
揚げ物	93	94	30	1	123	30.9
鉄板お好み	67	60	4	9	55	-8.3
蕎麦うどん	29	20	10	9	21	5.0
合計	4,094	4,370	1,404	449	5,325	21.9

(備考) 減少には、閉店・休業した店舗、恒久的なデリバリーへの業態変更、メニュー変更、座席具備除外等により対象外となった店舗が含まれる。

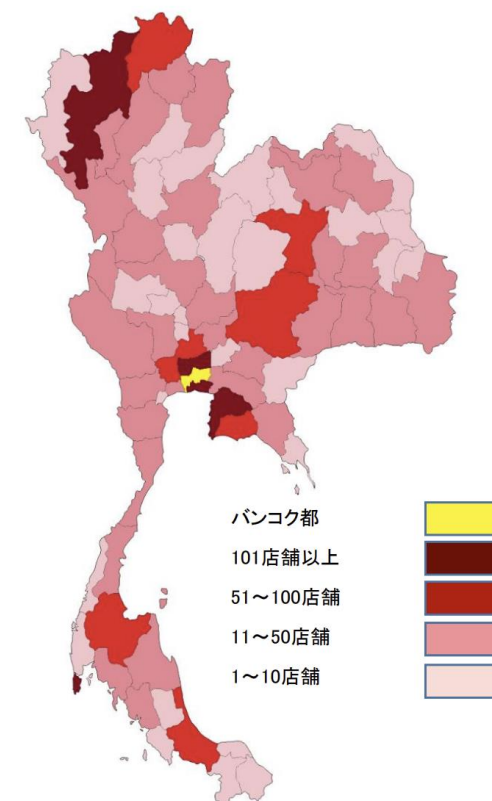
バンコク中心から郊外への波及（まだまだ日本食店舗は増える）

○日本食店舗はバンコク中心から郊外へ広がっていく

表. バンコク/バンコク近郊/その他の地方別、業種別店舗数まとめ(単位:店舗、増減率%)

業種	バンコク				バンコク近郊				その他の地方			
	2020	2021	2022		2020	2021	2022		2020	2021	2022	
			店舗数	増減率			店舗数	増減率			店舗数	増減率
寿司	433	432	469	8.6	164	210	271	29.0	441	554	691	24.7
日本食	431	427	473	10.8	143	144	172	19.4	441	500	628	25.6
ラーメン	240	241	300	24.5	67	76	104	36.8	113	142	207	45.8
すき/しゃぶ	146	135	158	17.0	48	51	53	3.9	142	146	175	19.9
居酒屋	201	181	220	21.5	10	13	23	76.9	74	81	126	55.6
焼肉	148	145	178	22.8	37	33	42	27.3	83	86	121	40.7
喫茶	139	147	174	18.4	19	22	26	18.2	47	58	78	34.5
丼専門	97	101	105	4.0	23	22	26	18.2	26	29	36	24.1
カレー/オムライス	59	59	78	32.2	12	13	20	53.8	20	34	43	26.5
洋食	72	80	91	13.8	17	18	20	11.1	12	16	18	12.5
揚げ物	72	72	93	29.2	14	15	21	40.0	7	7	9	28.6
鉄板お好み	42	37	36	-2.7	9	8	6	-25.0	16	15	13	-13.3
蕎麦うどん	25	16	19	18.8	1	1	0	-100.0	3	3	2	-33.3
合計	2,105	2,073	2,394	15.5	564	626	784	25.2	1,425	1,671	2,147	28.5

図. 日本食レストランの分布



(備考) バンコク近郊5県とは、ナコンパトム、ノンタブリー、パトゥムターニー、サムットプレーカーン、サムットサーコーンを指す。

福岡ソノリクのタイ向けセールス&マーケティング活動

鹿児島



⋮

輸出・保管

発信

販促

福岡ソノリクの事業活動

デジタルマーケティング

Japan Food Media

- 産地・食材の価値ストーリー
- トップシェフによるメニュー開発
- 産地視察インタビュー

SNSマーケティング

インフルエンサー

タイに広める新レシピ & 料理アレンジ

リアルイベント（接点づくり）

NIPPON HAKU BANGKOK

食展示会/
フェア出展

実需連携
フェア

プロ向け
試食会

セールス&マーケティング

タイ現地
営業体制

現地コールド
チェーン構築

サンプル
営業

消費者

Home Cooking

Health-conscious

Vegans

プロ料理人

和食

タイ料理、他

量販

つながる便



「つながる便」が提供するサービスについて

1

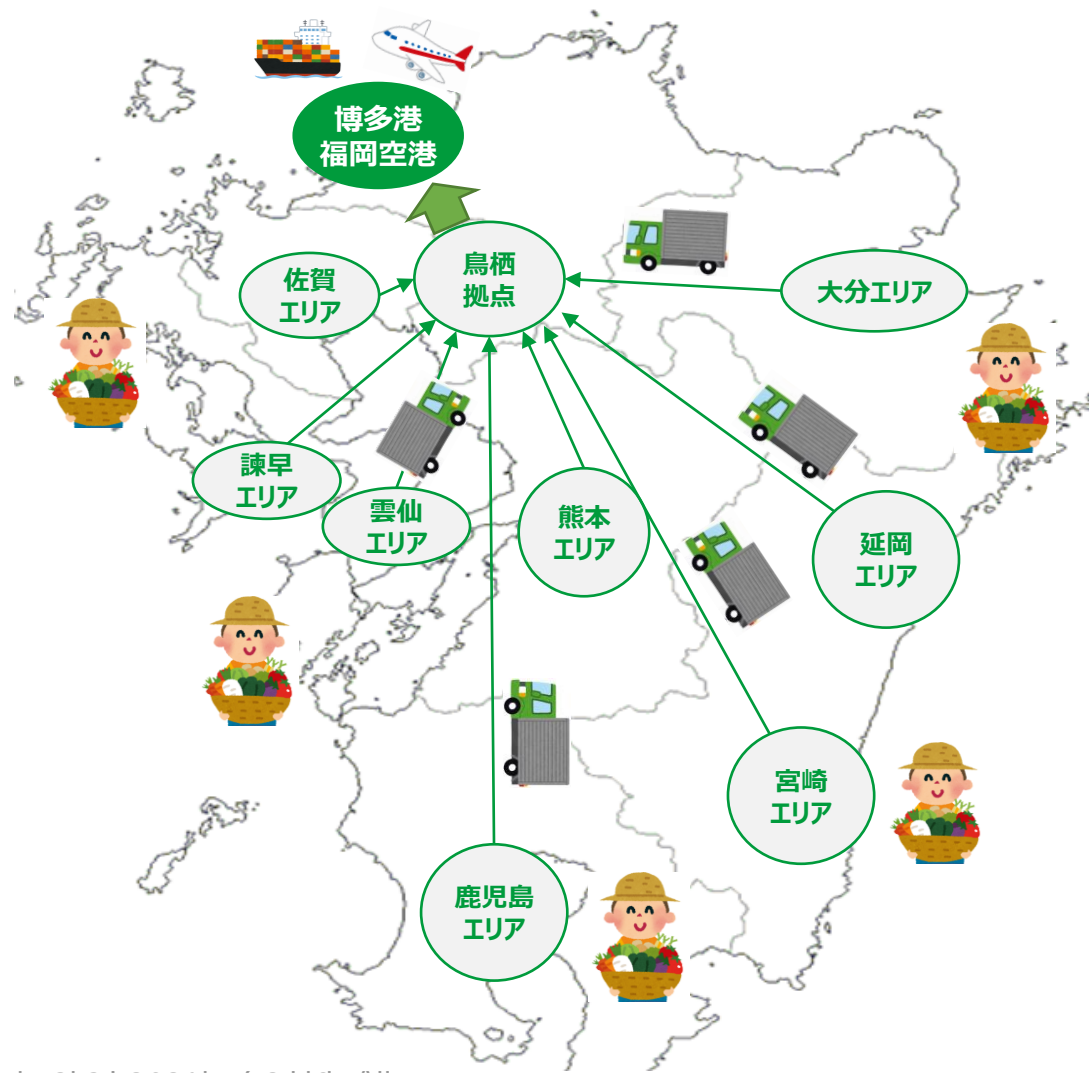
九州各県最大2箇所にて設けられた集荷場所へお持ち込みで、集荷日の翌日15:00までに所定の場所(博多港または福岡空港)まで輸送完了

2

配送温度帯は「常温品」と「低温品」の2種類の物流をご用意(冷凍品は除く)
※混載する場合は、管理温度が低い方に合わせ配送

3

PCやスマートフォンからお気軽にご依頼が可能
※初回お申込みはお電話にてご対応



配送料金


450円(税込) / 1ケース

【商品基準】

重量 : 10kgまで

大きさ : 横45cm×縦35cm×高さ30cmまで

- * 重量またはサイズオーバーの場合、単価×伸び率で加算
- * 荷合わせ字は同様の基準で計る
- * 運用開始後、問題発生時(商品の破損、汚損、誤配等)は必要に応じ依頼者と当社間で協議することで対処

- 
- ✓ こちらの配送料金は小ロットでの料金設定
→ 取り扱い量が増えたらもっと下がる
 - ✓ シェアが高まることで配送料金を更に下げたい

県別集荷場所

県名	エリア	受付終了時間	集荷者	住所
福岡県	鳥栖エリア	18:00	(株)福岡ソノリク本社	佐賀県鳥栖市姫方町1660
佐賀県	佐賀エリア	16:00	九州名鉄運輸(株)佐賀	佐賀県小城市三日月町大字樋口五条1766-1
	唐津エリア	16:00	九州名鉄運輸(株)唐津	佐賀県唐津市畑島5766
長崎県	諫早エリア	16:00	九州名鉄運輸(株)諫早	長崎県諫早市津久葉町5-102
	雲仙エリア	15:00	九州名鉄運輸(株)雲仙	長崎県雲仙市吾妻町阿母名字三ツ島2767-5
熊本県	熊本エリア	12:00	(株)ABC→ソノリク便へ	熊本県熊本市北区植木町滴水72-1
大分県	大分エリア	15:00	(株)カトー・ロジック	大分県大分市曲1124-1
宮崎県	延岡エリア	要相談	(株)カトー・ロジック	要相談
	宮崎エリア	12:00	(株)ACTIVE	宮崎県宮崎市新栄町4
鹿児島県	鹿児島エリア	15:00	(株)福岡ソノリク鹿児島支社	鹿児島県鹿児島市南栄町3丁目25-2

✓ 生産者の「つながり」強化
 →所定のエリアの集荷量が増えることで
 集荷場所を増やしていく予定

ご利用方法

1

初回はお電話にてお問い合わせ TEL : 0942-87-3270

2

その後の依頼はパソコンまたはスマートフォンから所定のフォーマットへ入力することで気軽にご利用可能



集荷希望日
2021/06/17 午後

配送希望日
2021/06/18
14:00-19:00

集荷先
▼

住所
〒060-8651

配送先
▼

住所
〒196-0021
東京都昭島市武蔵野2-10-8

電話番号
042-541-8152

請求先
ご本人様以外 ▼

出荷名義
テストめいぎ

ご清聴ありがとうございました